

Bijlage 3. Fotoregistratie van de fysieke toestand bij het ministerieel besluit tot voorlopige bescherming als cultuurhistorisch landschap van Brakelbos met Hof ten Bossche en vallei van de Sassegembeek in Brakel (Opbrakel)

Provincie: Oost-Vlaanderen

Gemeente: Brakel, 2de afdeling, sectie A

Objectnummer: 4.03/45059/104.1

Dossiernummer: 4.001/45059/106.1

Omschrijving:

Brakelbos met Hof ten Bossche en vallei van de Sassegembeek in Brakel (Opbrakel), Brakelbosstraat, Koningsweg, Laaistok, Pieter Hoelmanstraat, Pullem, Ronseseestraat, Willemsveld

De datum van de foto-opname is vermeld in het onderschrift van elke foto.

Copyright: Agentschap Onroerend Erfgoed

Mij bekend om gevoegd te worden bij het besluit van heden:

Brussel, 12/06/24

De Vlaamse minister van Financiën en Begroting, Wonen en Onroerend Erfgoed,

Getekend door: Matthias Diependaele (Sig)
Getekend op: 2024-06-12 22:38:19 +02:00
Reden: Ik keur dit document goed



Vlaamse
overheid

Matthias DIEPENDAELE



Foto 1: Voorjaarsflora van boshyacint onder beukenbos in Brakelbos (27 april 2022)



Foto 2: Bronbosvegetatie langs de Sassegembeek in Brakelbos (24 maart 2022)



Foto 3: Rietfonteintje in Brakelbos (27 april 2022)

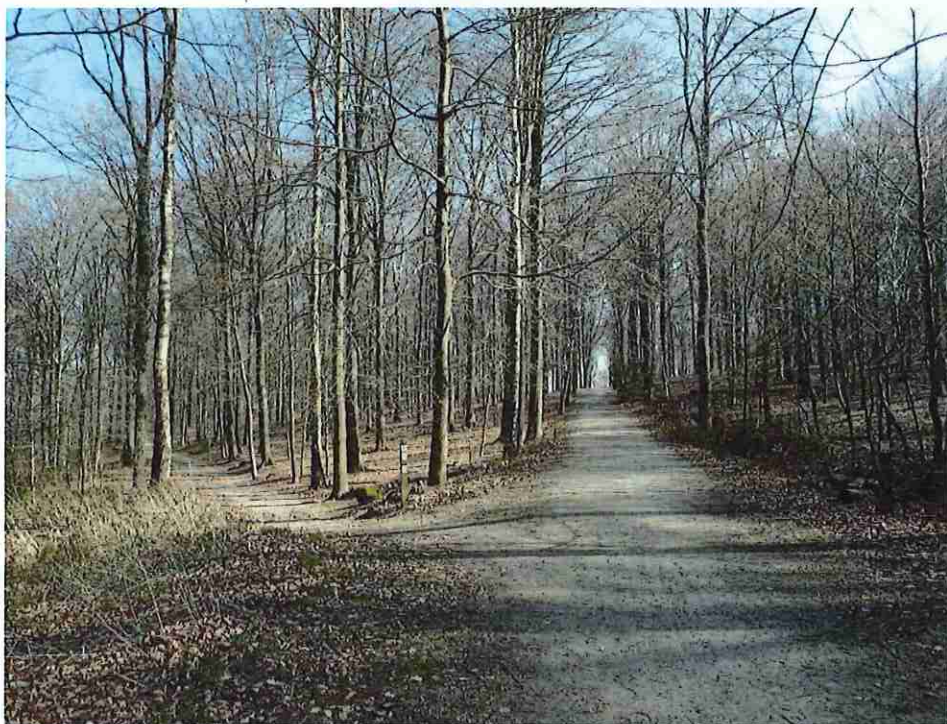


Foto 4: Rechte boswegen in Brakelbos (24 maart 2022)



Foto 5: Noordelijke bosrand van Brakelbos met boswal en weg Laaistok (27 april 2022)



Foto 6: Veldkapelletje met paardenkastanje als kapelboom aan de ingang van Brakelbos, Brakelbosstraat (27 april 2022)



Foto 7: Livineskruis in Brakelbos (27 april 2022)



Foto 8: Gekasseide toegangsweg van Hof ten Bossche met zicht over de kouter naar Brakelbos (24 maart 2022)



Foto 9: Zicht van aan de bosrand van Brakelbos op Hof ten Bossche met open kouter (24 maart 2022)



Foto 10: Zicht van aan Hof ten Bossche over de deels gekasseide Hof ten Bosscheweg in de richting van de vallei van de Sassegembeek (31 maart 2023)



Foto 11: Zicht van aan het kruispunt Pullem-Hof ten Bosscheweg in zuidwestelijke richting over de onverharde Hof ten Bosscheweg naar Hof ten Bossche (24 maart 2022)



Foto 12: Zicht van aan Hof ten Bossche naar de bronvallei ten noorden van de hoeve, met hoogstamboomgaard en bronzones (31 maart 2023)



Foto 13: Beboste steile helling met bronzones en voorjaarsflora in de vallei van de Sassegembeek (24 maart 2022)



Foto 14: Kwelgrasland met perceelsrandbeplanting (24 maart 2022)



Foto 15: Knotbomenrijen in de Sassegembeekvallei (24 maart 2022)



Foto 16: Geknotte fladderiep de Sassegembeekvallei (24 maart 2022)



Foto 17: Gekandelaarde kapellinde, Pieter Hoelmanstraat 51 (19 januari 2023)



Foto 18: Essenkaphaag langs Ronsweg, Pieter Hoelmanstraat 35 (19 januari 2023)



Foto 19: Knotbomenrij van zomereik en haagbeuk langs weg Pullem (19 januari 2023)



Foto 20: Gekasseide weg, erflindes en haag bij hoeve, Pullem 16 (19 januari 2023)

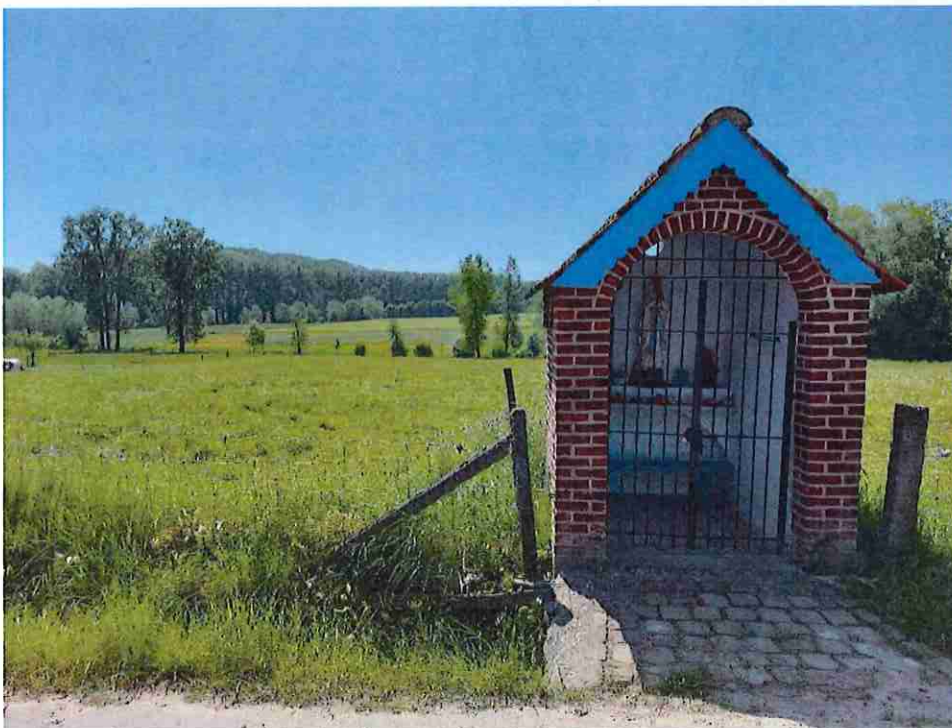


Foto 21: Onze-Lieve-Vrouwekapel bij hoeve met zicht op de vallei van de Sassegembeek en Brakelbos, Pieter Hoelmanstraat 54 (26 mei 2023)

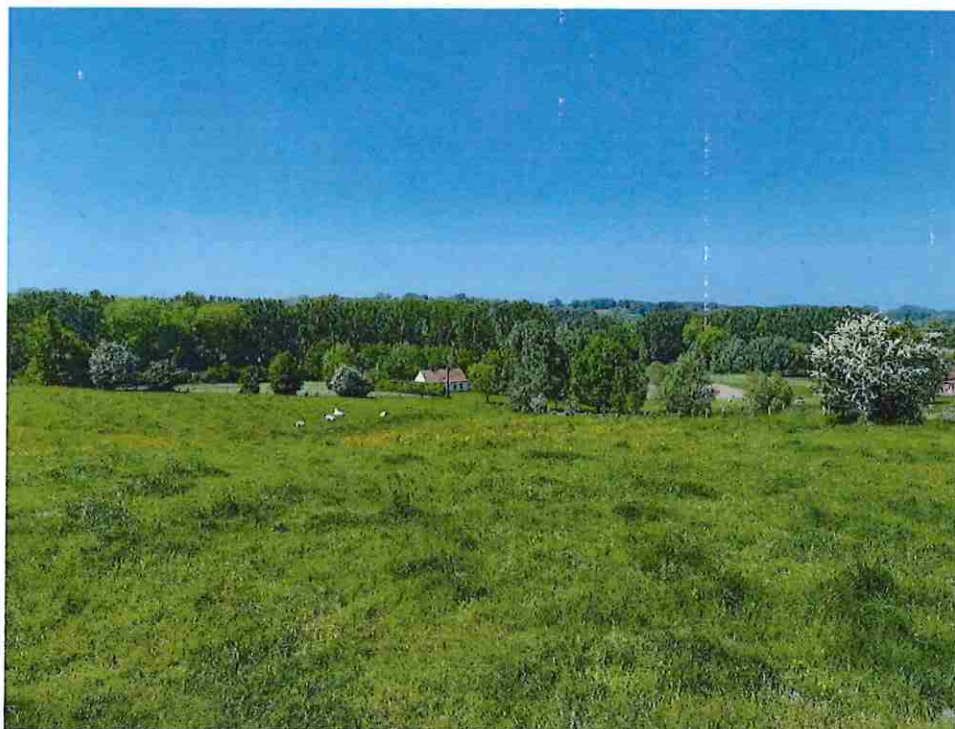


Foto 22: Zicht van de weg Pullem op de vallei van de Sassegembeek met bronzone, hagen en boerenarbeiderswoning Pullem 14 (26 mei 2023)